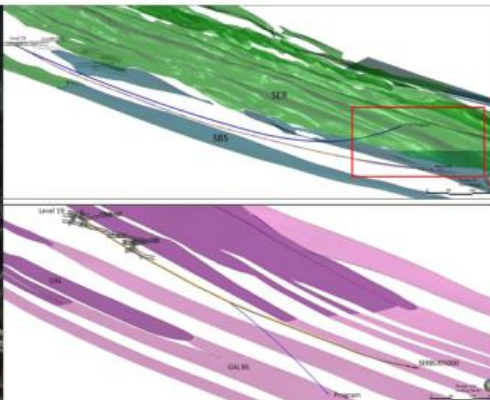


DRILLING SERVICES

MINING • ENERGY • WATER



ESTUDO DE CASO:
Perfuração Direcional em Subsolo

CLIENTE
Anglogoldashanti

SERVIÇO
Sondagem Diamantada com Direcional

LOCALIZAÇÃO
Sabará-MG, Brasil

A TAREFA:

- Realização de furo direcional em subsolo e posterior ramificações de furos filhos (várias intervenções) com auxílio de tecnologia de ponta em desvio de furos.

SOLUÇÃO:

- Parceria com a BG Drilling Ltda, compartilhando moderna ferramenta de desvio de furos de sondagem, auxiliando na manutenção da trajetória do furo programado e posterior ramificações com furos filhos, otimizando assim a sondagem.

RESULTADOS:

- Perfuração de furo direcional em subsolo, alcançando a **profundidade de 1.092 metros com posterior execução de furos filhos, também positivos (zona mineralizada).**
- Corpo de minério intersectado em função de reprogramações e ajustes realizados ao longo da perfuração do furo (sondagem direcional).
- **Inovação com a utilização de ferramenta moderna na derivação de furos de sondagem.** Ferramenta direcional utilizada no projeto, responsável pela orientação da perfuração e alcance dos alvos (zonas mineralizadas) conforme planejamento da Geologia.
- Desenvolvimento pessoal com a utilização de nova tecnologia em perfuração de furo direcional.
- **Entrega de um projeto desafiador**, fortalecendo a parceria e a garantia da satisfação do cliente.

ABORDAGEM:

- Utilização de ferramental de sondagem especial, juntamente com ferramenta de derivação de furos (substituindo as cunhas de desvio), eliminando e/ou reduzindo a possibilidade de desvio dos furos e garantindo maior assertividade ao alvo (corpo mineralizado).
- Monitoramento e adequação constante dos parâmetros de operação, pois são fatores facilmente ajustáveis e que apresentam bons resultados na correção da trajetória de furos de sondagem.
- A ferramenta de derivação de furo foi útil e importante quando já não era mais possível influenciar a trajetória do furo apenas com controle e/ou ajustes dos parâmetros operacionais.
- Furos filhos (ramificações) foram executados com sucesso a partir de programação prévia e intervenções no furo mãe (furo original) para geração de condições favoráveis, otimizando assim a metragem disponível.

» **Perfuração Direcional em subsolo (> 1000 metros)**
 » **Inovação e parceria com a empresa BG Drilling Ltda com a utilização de ferramenta de desvio de furos**
 » **Reconhecimento do cliente à FORACO BRASIL pela excelência na prestação dos serviços e pelas soluções apresentadas**
 » **Otimização da sondagem com ramificações do furo principal**
 » **Projeto Desafiador e com alto grau de complexidade**

CONCLUSÃO:

- Através da busca constante por novas ferramentas, novas tecnologias existentes no mundo e voltadas para operações de sondagem, alcançamos resultados alinhados com a demanda e objetivos do cliente, resultando numa prestação de serviços de modo personalizado, diferenciado e único neste projeto desafiador. A realização de furos navegados no subsolo da Mina Cuiabá foi essencial para o desenvolvimento e maior detalhamento do modelo geológico devido as interseções (furos filhos) realizadas na estrutura mineralizada.