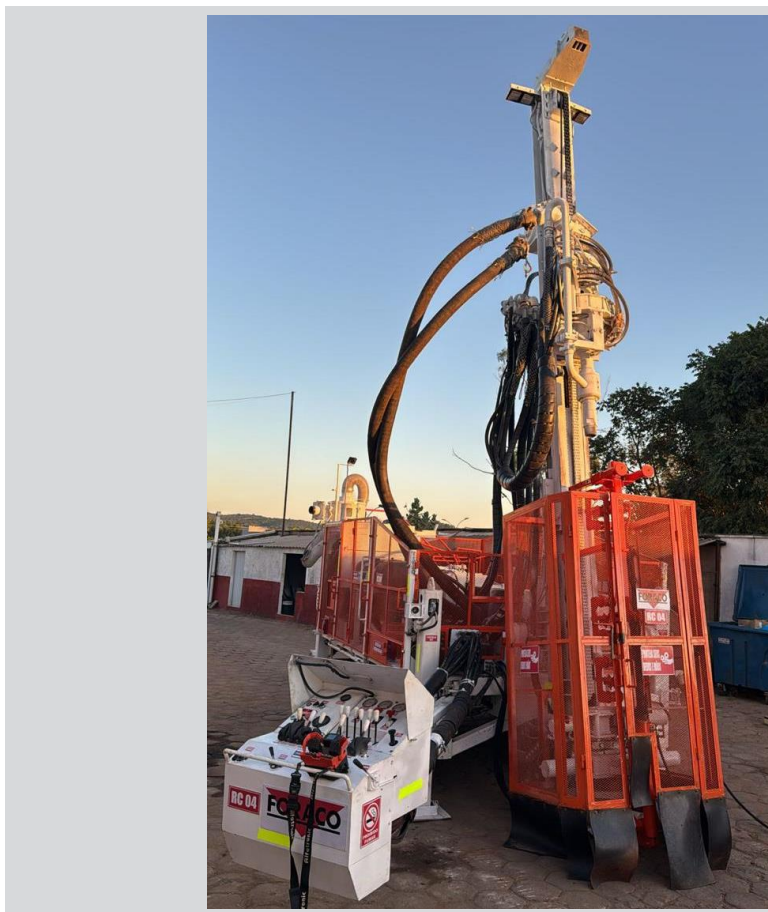


Perfuração de poços de
água e circulação reversa



Explorac R50

Perfuração de poços de água e circulação reversa

Capacidade Máxima

Hastes 4 1/2 – 150 metros

Hastes 3 1/2 - 200 metros

Perfuração de poços
de água e circulação
reversa



Explorac R50

Perfuração de poços de água e circulação
reversa

Características gerais	US	SI
Grau de perfuração	95° ate 60°	
Diametro das hastes (interna)	40mm e 50mm	
Hastes	9.84'	3 m
Peso e dimensões		
Largura	8.2'	2.5 m
Comprimento	22.5'	6.88 m
Altura, torre horizontal	11.5'	3.51 m
Peso (sob esteiras)	21 605 lbs	9.800 kg
Motor		
Motor	MWM 4.10 TCA	
Potência	128 HP @ 2600 rpm	96 KW @ 2600 rpm
Bomba principal	24 GLP	92 l/min
Rotação		
Torque máximo	4 241 lb.ft	5.750 N.m
Velocidade de rotação	0 - 100 Rpm	
Translação		
Força de penetração (Push Down)	10 971 lbf	48.8 Kn
Força de tração (Push back)	18 187 lbf	80.9 Kn
Velocidade de avanço	Controle de velocidade variável	
Percurso de avanço	7.2 ft	2.2 m
Bomba de recalque		
FMC	26.4 gpm @ 1000 PSI	100 l/min @ 70 bars
Guincho principal		
Tração	3 281 lb	17 KN
Velocidade linear	61 ft/min	18.6 m/min